

中行“代理金交所业务客户端”安装手册

第一章 客户端下载

一、在使用本系统进行代理金交所业务之前，客户需要先到柜面申请开启代理金交所业务。

二、进入中行官方网站<http://www.boc.cn>，在右上方“站内搜索”处搜索“代理金交所业务客户端”，下载最新版本的客户端。

三、下载完成后，在客户PC 机相应路径上会有会如图：



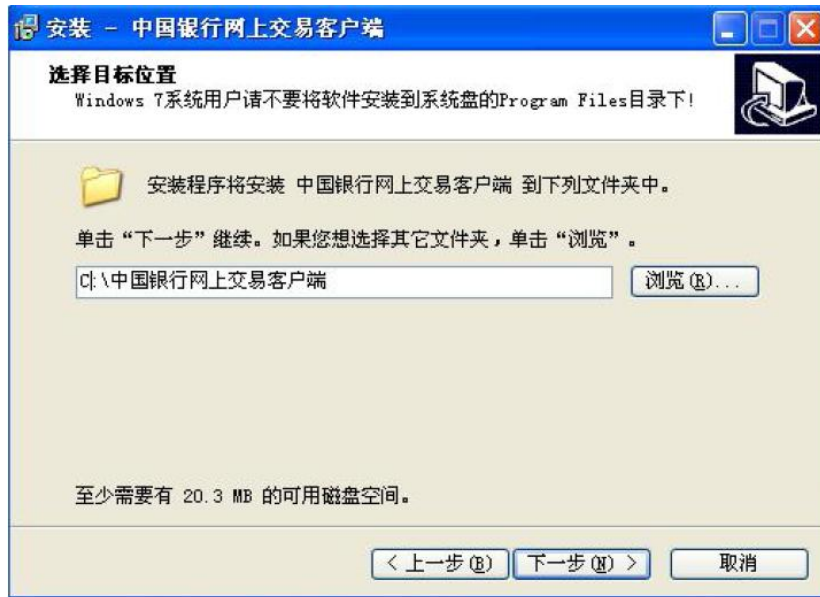
名为BOCXdeskClientSetup.exe 的中国银行网上交易客户端安装包。

第二章 客户端安装

下载完成后，双击BOCXdeskClientSetup.exe 安装包。

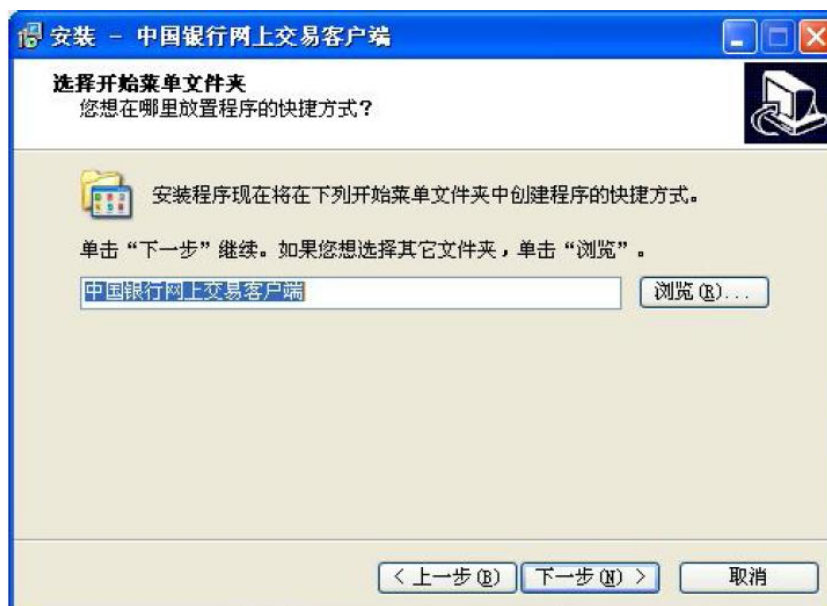


点击“下一步”。

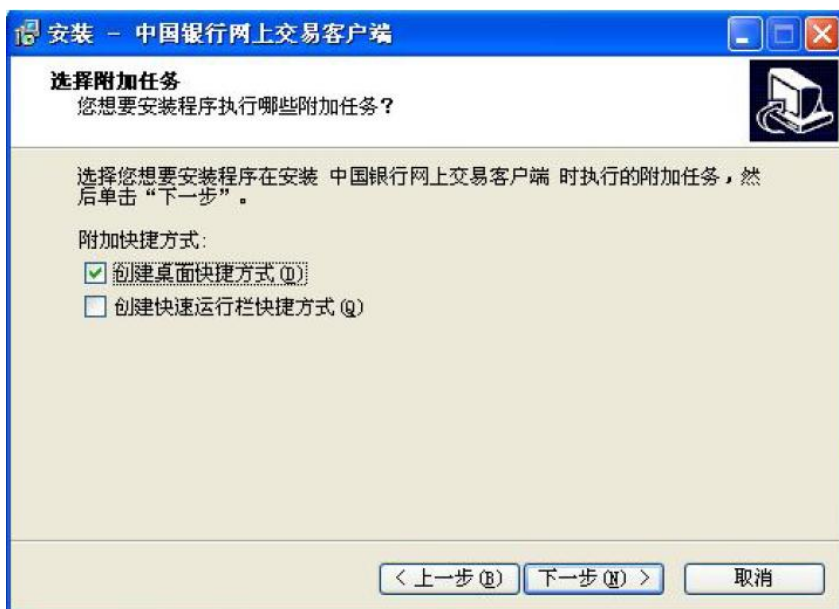


系统默认安装路径为C 盘，客户可根据自己的实际情况选择。此界面提示客户端需要占用的磁盘空间20.3MB，若选择路径的磁盘空间少于提示值，请重新选择符合要求的路径。

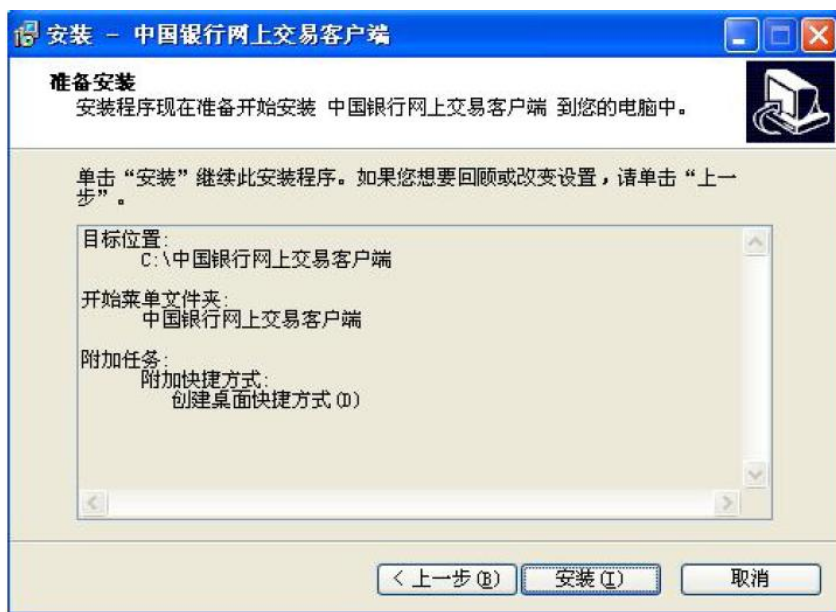
点击“下一步”。



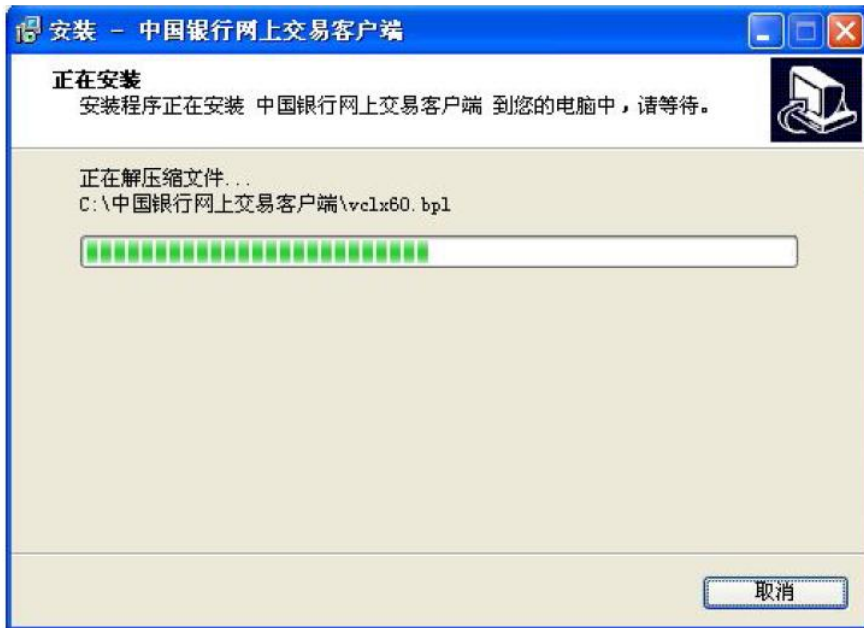
此界面提示客户将放置客户端程序快捷方式的地方，选择默认值，将在开始菜单“中国银行网上交易系统客户端”文件夹下创建快捷方式。



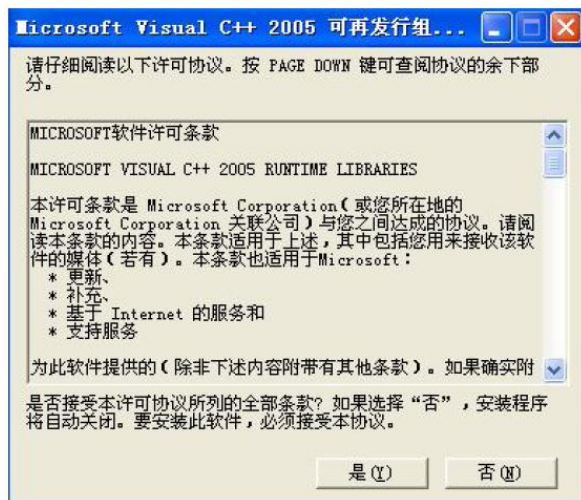
此界面提示客户是否在桌面及快速运行栏创建快捷方式，客户可以自己选择，或默认点击“下一步”。



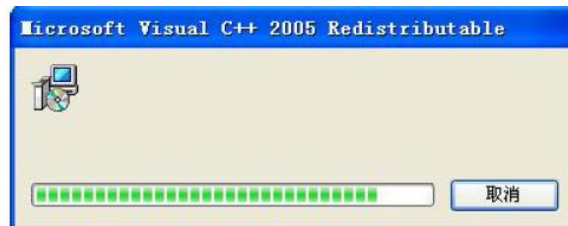
点击“安装”。

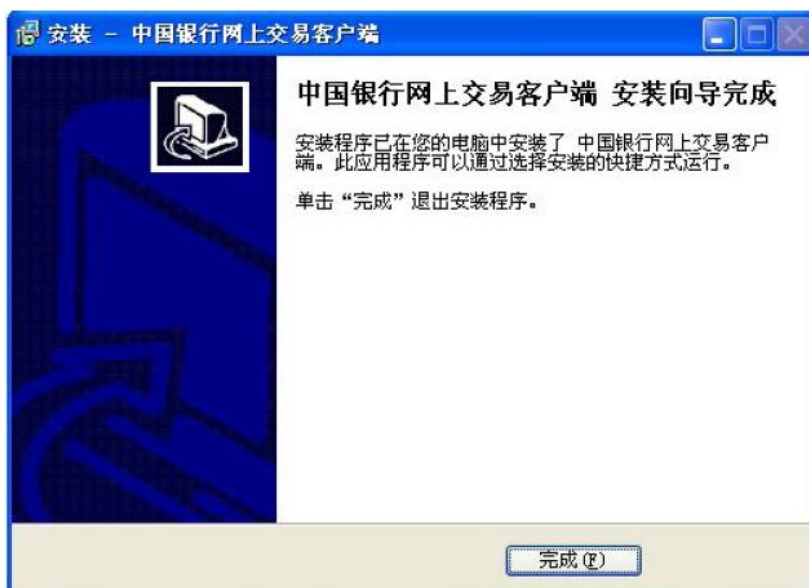


过程中出现如下提示：



接收协议，点击“是”。





点击“完成”。

以上操作就完成了中行网上交易系统客户端的安装过程。程序安装完成后，客户端的程序会在“开始”菜单中创建，程序的快捷方式会添加显示在桌面上，方便客户端的使用。桌面快捷方式：

